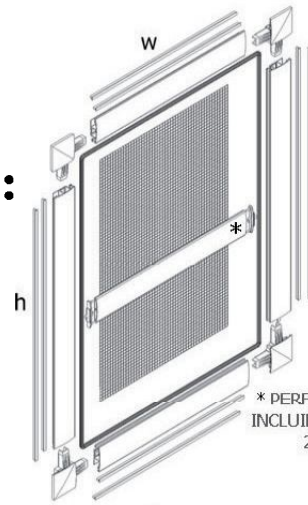
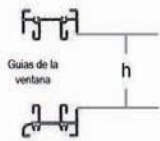
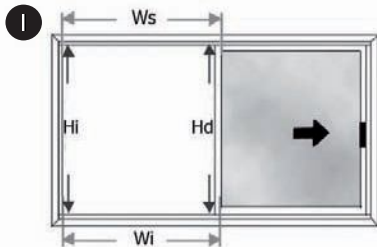
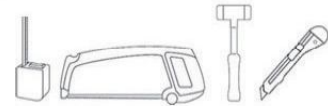


INSTRUCCIONES DE MONTAJE: MOSQUITERA CORREDERA

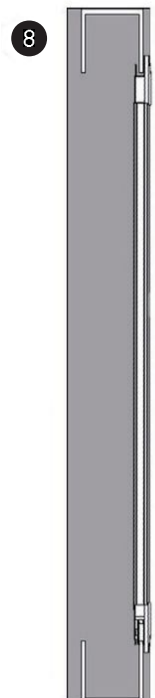
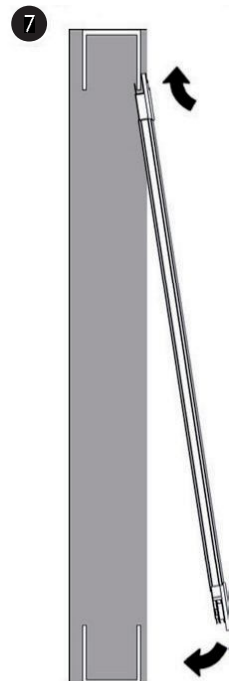
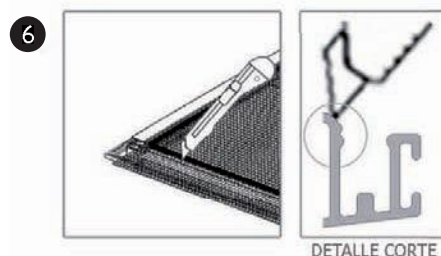
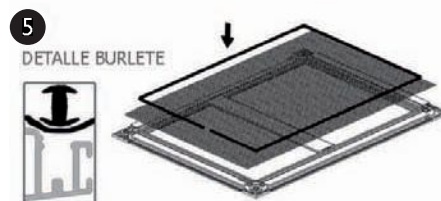
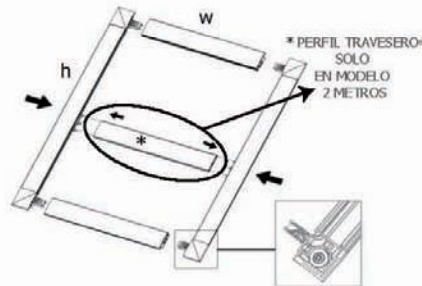
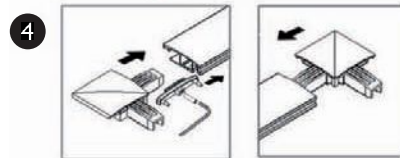
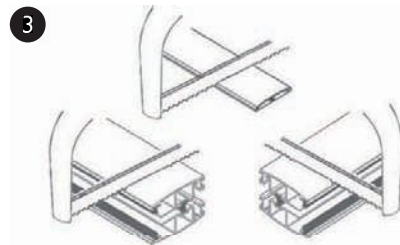
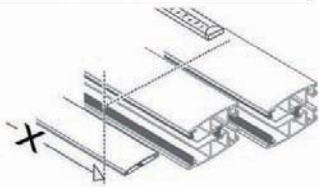


* PERFIL TRAVESERO
INCLUIDO EN MODELO
2 METROS



2

MARCO	ANCHO	ALTO	TRAVESERO
1236-c	w-10	h-7,1	w-10,8



- 1-Abrir la ventana. Tomar 2 medidas para el alto, entre guías de ventana y 2 medidas para el ancho, entre el marco ventana y el cristal de la hoja.
- 2-Aplique los descuentos según modelo, perfil, ancho o alto.
- 3-Corte por separado según el alto, el ancho o el travesero.
- 4-Inserte los accesorios 1º en los perfiles laterales, centre en el perfil los soportes (fíjalos con el prisionero) del travesero (solo incluido en el modelo 2m). Termine el ensamblaje (ayudase del martillo de plástico), debe tener en cuenta de situar las escudras con rodamiento en el perfil interior.
- 5-Ponga la tela sobre la mosquitera y coloque el burlete introduciendo 1º la parte mas ancha (ayudase con el martillo de plástico).
- 6-Corte con ayuda de un cúter la tela sobrante, apoye el cúter sobre el perfil como indica la imagen.
- 7-Sujetando de la parte inferior haga entrar en las ranuras de las escudras superiores en el canto del marco de la ventana o de la puerta.
- 8-De forma paralela a la pared baje la mosquitera hasta que descance sobre los rodamientos de las escudras inferiores.